

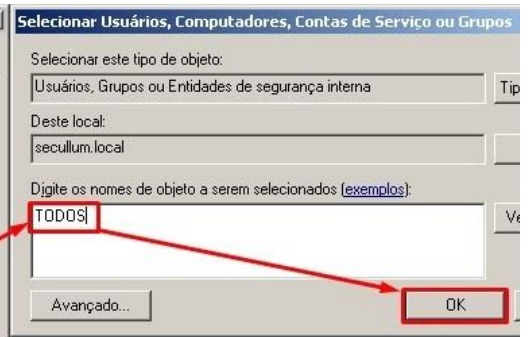
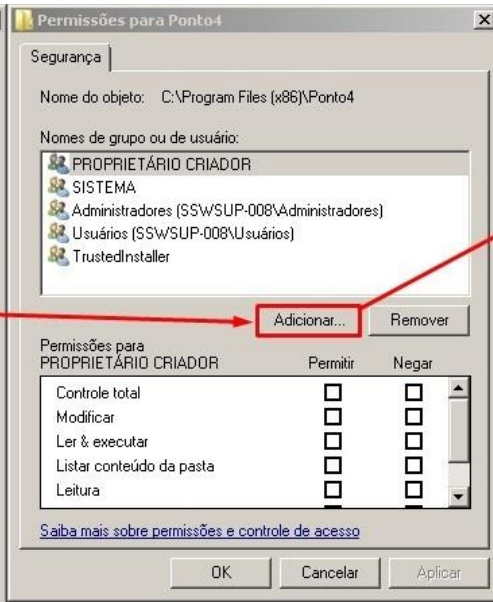
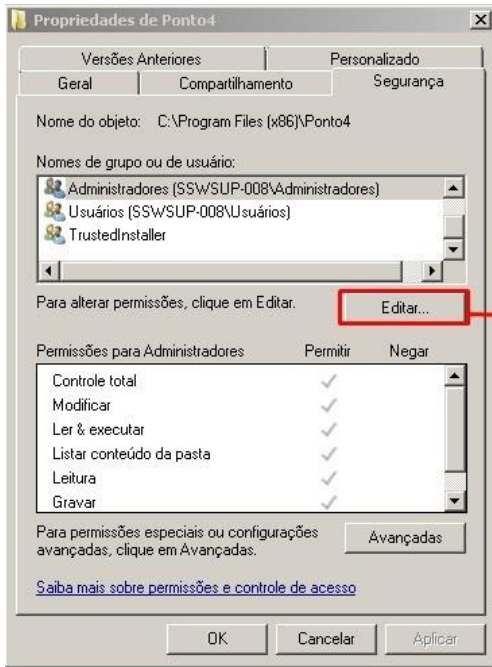
Como instalar o sistema em rede

Os softwares Secullum podem ser instalados e acessados via rede por usuários de outros computadores.

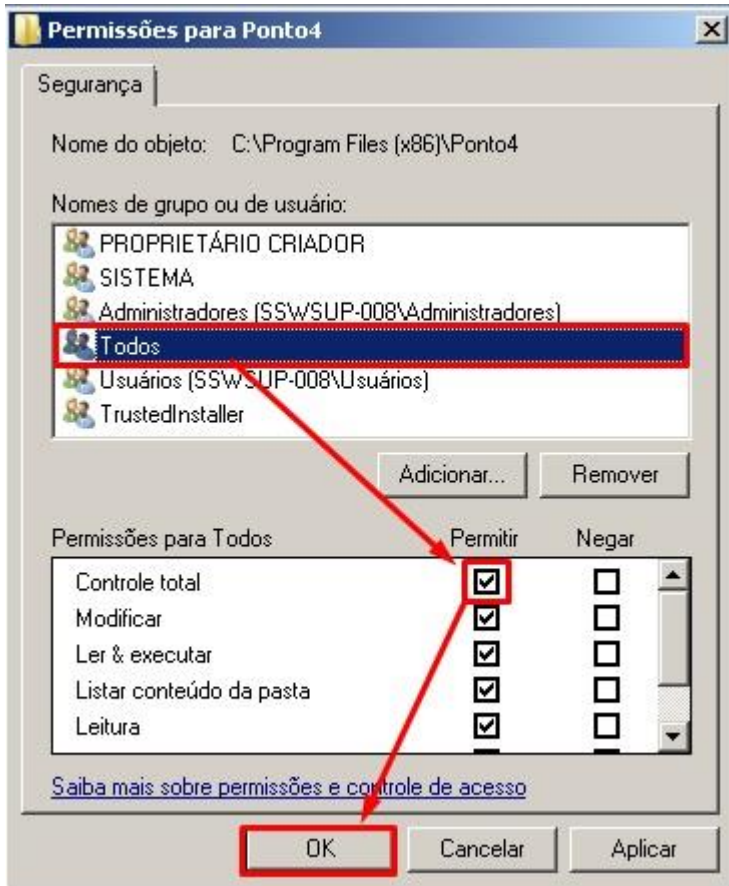
Para que não ocorram falhas na comunicação e eventuais perdas de registro a Secullum recomenda que seja realizado o compartilhamento em rede da seguinte forma:

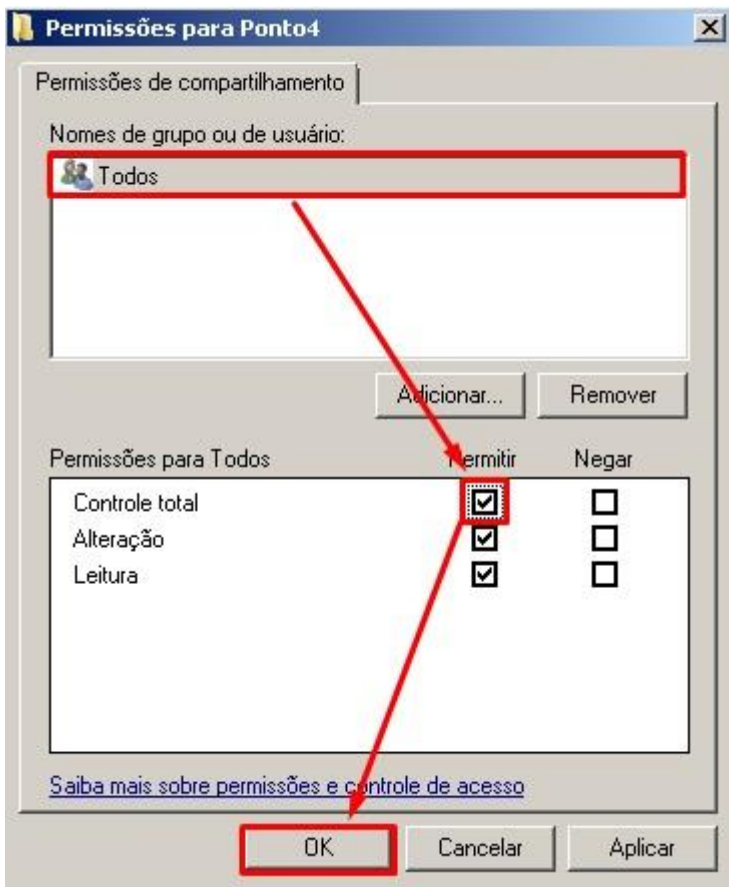
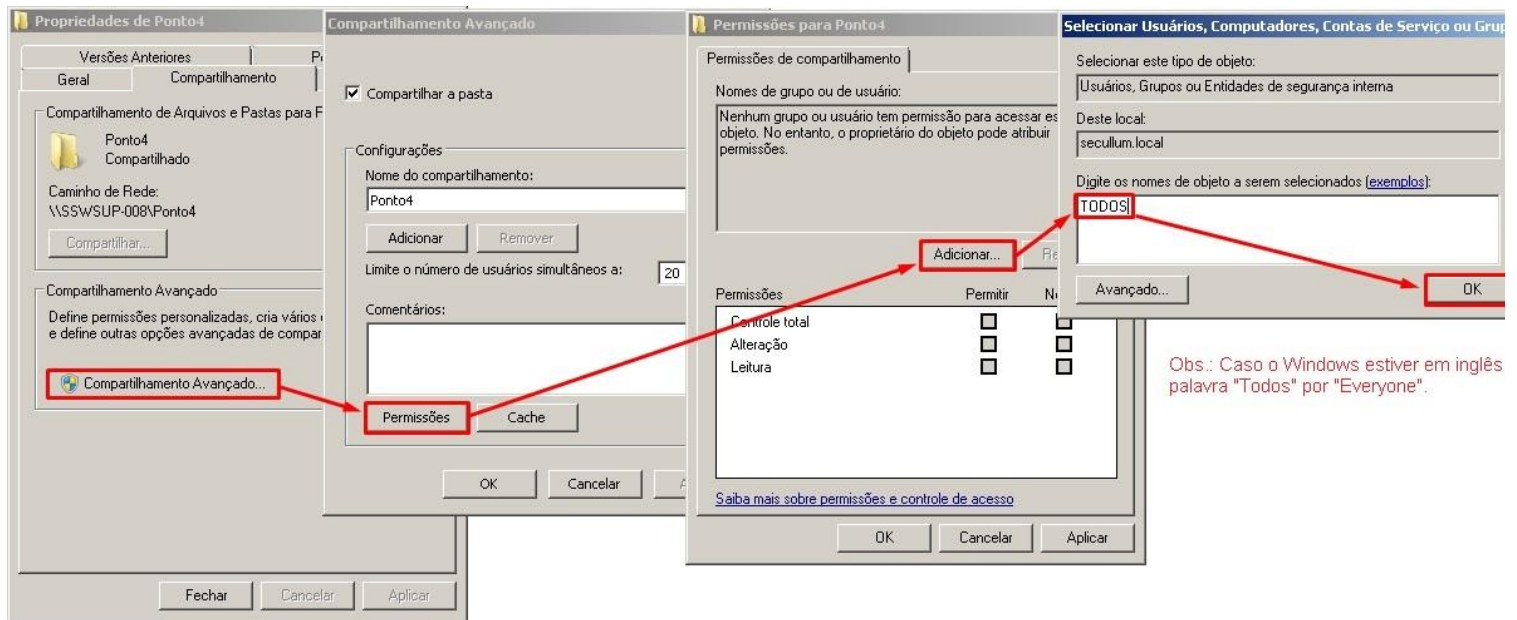
PROCEDIMENTOS A SEREM REALIZADOS NA MÁQUINA “SERVIDOR”.

1. Faça a instalação completa do software;
2. Vá até o caminho onde está instalado o sistema e clique com o botão direito do mouse sobre a pasta > Propriedades;
3. Configure as permissões de Segurança e Compartilhamento para o grupo de usuário Todos, permitindo Controle Total. Verifique o procedimento nas imagens abaixo:



Obs.: Caso o Windows estiver em inglês substitua a "Todos" por "Everyone".

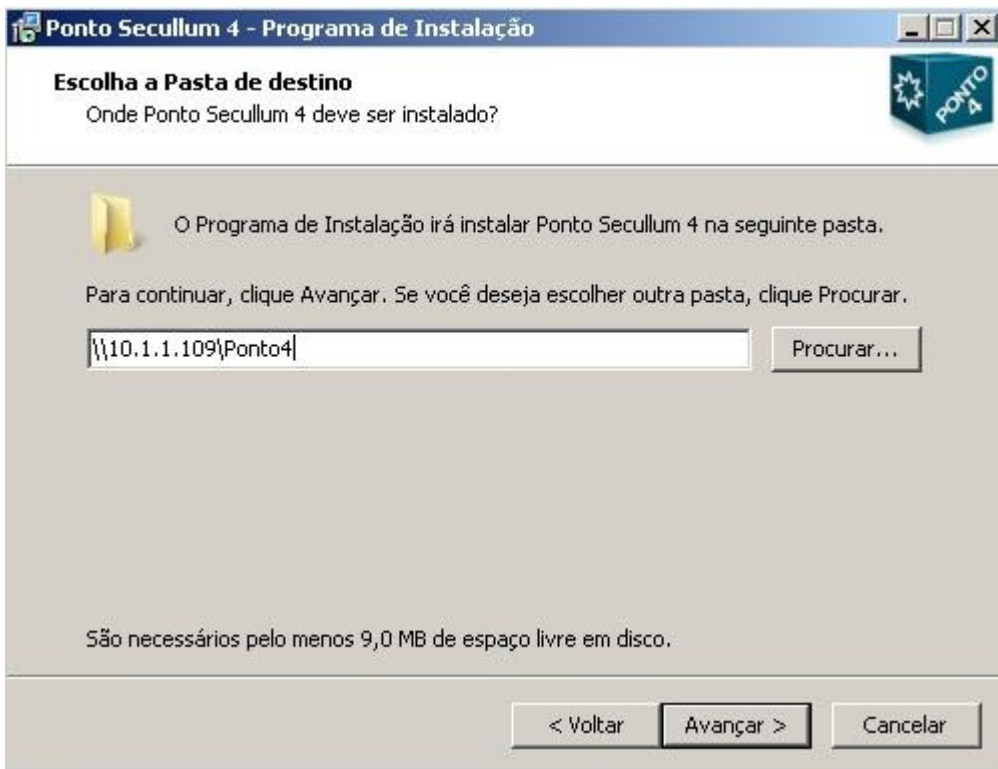




PROCEDIMENTOS A SEREM REALIZADOS NA MÁQUINA “ESTAÇÃO”.

1. Execute o Instalador do sistema;
2. Na aba Tipo de Instalação selecione Somente Atalhos;

3. Na aba Pasta Destino selecione o caminho da instalação do sistema realizada no Servidor. Segue exemplo:



OBSERVAÇÕES

- Em alguns casos, devido às configurações de usuário da máquina estação, também é necessário conceder permissões de segurança do tipo Controle Total para Todos nos atalhos gerados na Área de Trabalho.
- Na estação não é necessário instalar os arquivos do programa e nem registrar o sistema.

1

1Importante: Não devem-se mapear caminhos de rede nas máquinas estações, apenas utilizar o compartilhamento conforme descrito acima, pois podem ocorrer problemas relacionados ao registro e outras funcionalidades do software.